



SHERATON
Okinawa Sunmarina Resort

Hotel Information



Party Plan

青い海を目前にしたオーシャンフロントリゾートだからこそ
ご満喫いただける、様々なパーティープランをご用意しております。
ビーチサイドで燦々と降りそそぐ沖縄の太陽を感じ、
また夕刻にはゆっくりと沈んでいく夕日を傍らに、
沖縄ならではの非日常のお時間をお楽しみください。

We offer a variety of party packages that can be enjoyed oceanfront.
Have fun and celebrate in the dazzling sunshine,
or indulge yourself in quiet and
luxurious moments overlooking breathtaking view of the sunset.



Party Plan

パーティープラン



プライベートガーデン BBQ パーティ

沖縄の太陽を浴び、目の前に夕日が沈む南国の雰囲気漂うビーチサイドのガーデンスペースで、
シェフが沖縄の新鮮な食材を目の前で焼き上げます。
ここでしか楽しめないロブスターや黒毛和牛などワンランク上の新鮮な食材を、海風を感じながら皆様でお楽しみください。
人数 / 10~45名 会場 / プライベートガーデン

Private Garden BBQ Party

Luxury resort party with high-grade Okinawan produce such as lobster or wagyu beef cooked
by our chefs overlooking the sunset.
Capacity / 10-45 persons Location / Private Garden



サンマリーナビーチパーティー [BBQ & 沖縄料理]

美しく広がる白砂のサンマリーナビーチを傍らに、シェフが目の前で焼き上げるアンガスビーフや
沖縄県産チキンなどのBBQをオキナワンプuffェとともに楽しみください。
人数 / 30~80名 会場 / ザ・グリル テラスおよびサンマリーナビーチ

Sunmarina Beach Party [BBQ & Okinawan Food]

Fully enjoy this beach party offering Okinawan buffet along with locally produced chicken or Angus beef in barbeque style,
cooked by our chefs. Okinawan sea breeze will make your party more special and memorable.
Capacity / 30-80 persons Location / The Grill and Sunmarina Beach

※メニュー等の内容は、仕入れや天候により変更となる場合がございます。

*Contents are subject to change due to availability caused by weather conditions and other unforeseen circumstances.

Party Plan / Events

パーティープラン / イベント



オキナワンパーティー “琉球の宴” [沖縄料理]

屋内宴会場でご用意する琉球の宴。
鮮魚を使ったお造りの3種盛り合わせなど沖縄ならではの料理や、目の前でシェフが焼き上げるステーキや天ぷらをお楽しみください。
特典として、エイサー演舞もしくは三線ライブをご用意しております。
人数 / 30~200名 会場 / ブーゲンビリア (30~80名) ザ・グリル (80~200名)

Okinawan Party “Ryukyu no Utage” [Okinawan Food]

This party plan offers Okinawan foods in the ballroom and includes local dishes, assorted sashimi, steak and tempura freshly cooked by our chefs just in front of you. Liven up the party with an Eisa dance show or Sanshin live that comes with the plan as a special benefit.
Capacity / 30-200 persons Location / Bougainvillea (30-80 persons)
The Grill (80-200 persons)



うといむち [琉洋卓料理]

沖縄の方言で「おもてなし」を意味する「うといむち」。
テーブルごとに盛りつけられたお料理を自由に取りわけながら皆様でお楽しみください。
人数 / 15~80名 会場 / ブーゲンビリア

Utoimuchi [Okinawan & Western]

“Utoimuchi” means “Omotenashi (welcoming guests)” in Okinawan dialect. Indulge in the Omotenashi foods that are served to each table.
Capacity / 15-80 persons Location / Bougainvillea



チームビルディング

ホテル敷地内にある白砂とエメラルドグリーンが広がるビーチや芝生のフィールドスペースで行う楽しいアクティビティを通じて、チームの結束力を高めます。

Team Building Activities

Do you want effective teamwork? Organize your team building activities with us at our beautiful Sunmarina beach or at our large field area. Improve your team's dynamics, build trust and facilitate excellent communication among your members.



花火

オプションとして、プライベートマリーナから打ち上げる大迫力の花火もご用意しております。旅の思い出になること間違いなし。

Fireworks

From the private marina, you can offer your guests fantastic fireworks that illuminate the evening sky.



まーさむんパーティー [琉球島々めぐり / 沖縄まぐろ三昧]

「まーさむん」は沖縄の方言で「美味しいもの」の意味。琉球の島々から届く旬の食材や伝統の「おいしい」お料理の数々を、和流会席(琉球島々めぐり)またはまぐろ尽くしのブッフェ(沖縄まぐろ三昧)からお選びいただけます。
人数 / 15 ~ 80名(琉球島々めぐり)、30 ~ 200名(まぐろ三昧) 会場 / ブーゲンビリア、ザ・グリル

Ma-sa Mun Party [Ryukyu and Japanese Course / Buffet]

“Ma-sa Mun” means “scrumptious delights” in Okinawan dialect. Ma-sa Mun Party offers two menus to choose from, Ryukyu & Japanese course (Ryukyu Islands Adventure) or Tuna themed buffet (Maguro Zanmai – Full of Tuna)
Capacity / 15-80 persons (Ryukyu & Japanese course), 30-200 persons (Buffet) Location / Bougainvillea, The Grill



サンマリーナ音と光のファンタジー

高さ25m、幅40mのロビー全体を使った、県内最大級のプロジェクションマッピングと音楽に合わせて踊る噴水のコラボレーションは迫力満点。
毎晩2回、内容の異なるショーをお届けします。

Sunmarina Sounds & Light Fantasy Show

The entire atrium turns into underwater world and forest, whilst the fountains dance in rhythm to all the different music. There will be two (2) shows every night.



季節のイベント

クリスマスや年末年始など、季節のイベントも各種ご用意しております。

Seasonal Events

We offer a variety of festive events such as Christmas or New year days.

※メニュー等の内容は、仕入れや天候により変更となる場合がございます。

*Contents are subject to change due to availability caused by weather conditions and other unforeseen circumstances.

Meeting

ミーティング

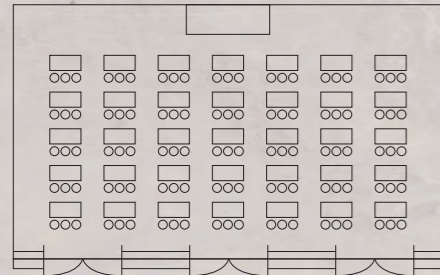


ブーゲンビリア

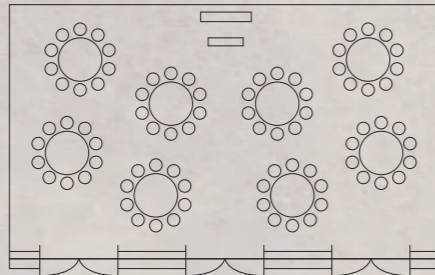
自然光の差し込む198㎡のボールルーム「ブーゲンビリア」は、人数に合わせてホールを分割し、小規模の会議から大規模な講演会まで幅広くご利用いただけます。

Bougainvillea

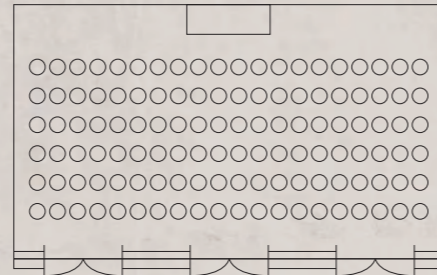
The pillar-less ballroom "Bougainvillea", with natural sunlight can be divided depending on the number of guests and is ideal for all types of group gatherings from a small conference to a Gala Dinner.



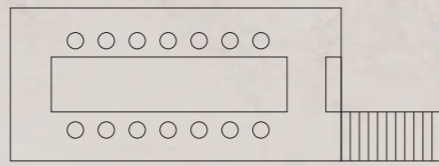
クラスルーム / Classroom
198㎡ 108名様



正餐 / Banquet
198㎡ 80名様



シアター / Theater
198㎡ 140名様



35㎡ 14名様

サンダンカ

最大14名まで収容可能な「サンダンカ」は、小規模の会議や控室としてもご利用いただけます。会議を円滑にお進めいただけるよう、プロジェクターやスクリーンもオプション(有料)にてご用意しております。

Sandanka

Ideal for a board meeting, the Sandanka Room accommodates up to 14 people. For a dynamic conference, modern audio visual facilities including a projector and screen are available with additional charge.

ミーティングパッケージ Meeting Package



[1日プラン / WHOLE DAY]

ご利用時間 / 8:00 AM-5:00 PM
ランチ+コーヒーブレイク(2回)
Hours / 8:00 AM-5:00 PM
Lunch + Two Coffee Breaks

※上記は、人数10名様から80名様プランとなっております。
※プランには、室料、コーヒーブレイクセット、マイク、筆記用具が含まれています。
※室料のみのご利用に関しては、ホテルまでお問い合わせください。
※パブリックWi-Fiは無料でご利用いただけます。
※追加料金で下記備品のご用意も可能です。
[プロジェクター&スクリーン][会議室用LAN][フリップチャート]
[ホワイトボード][ウェルカムコーヒーまたは紅茶][ボトルウォーター]

※メニュー等の内容は、仕入れや天候により変更となる場合がございます。
*Contents are subject to change due to availability caused by weather conditions and other unforeseen circumstances.

[半日プラン / HALF DAY]

ご利用時間 / 4時間
コーヒーブレイク(1回)
Hours / 4 hours
One Coffee Break

[半日プラン ランチ付 / HALF DAY WITH LUNCH]

ご利用時間 / 8:00 AM-12:00 PM / 1:00 PM-5:00 PM
ランチ+コーヒーブレイク(1回)
Hours / 8:00 AM-12:00 PM / 1:00 PM-5:00 PM
Lunch + One Coffee Break

*This package is available for a group of 10-80 people.
*This plan includes room rental, coffee break, microphone and stationery.
*For room only reservations, please contact our sales department.
*Public Wi-Fi is available for free of charge.
*The following items are available with additional charge.
[Projector & Screen] [LAN Cable] [Flip Chart]
[White Board] [Welcome Coffee or Tea] [Bottled water]

Restaurants & Bar

レストラン&バー

沖縄で堪能する極上の美食体験。
オーシャンビューのレストランやバーで、
思い出に残る特別なお時間をお楽しみください。



Exceptional dining experience in Okinawa.
We serve up a variety of dining options at our oceanfront
restaurants or bar sure to make guests' time special and
memorable.



ダイニングルームセンス

朝から夜まで気軽にご利用可能なオールデイダイニング「センス」では、
伝統的な沖縄料理や、和洋食の定番メニューなど幅広くご用意しております。

Dining Room SENSES

Our all day dining venue, Dining Room SENSES offers a wide range of dishes,
from traditional Okinawan and classic Japanese to Western meals.

メインタワー 1階 160席(室内148席 / テラス12席) ご朝食 : 7:00 AM-10:00 AM ご昼食 : 11:30 AM-2:00 PM ご夕食 : 6:00 PM-10:00 PM	Main Tower 1F 160 seats (Indoor 148 seats / Terrace 12 seats) Breakfast: 7:00 AM-10:00 AM Lunch: 11:30 AM-2:00 PM Dinner: 6:00 PM-10:00 PM
--	--



SUNSET BAR & TERRACE

サンセットバー&テラス

南国の時間を彩る絶品カクテルをサンセットとともに堪能いただけるサンセットバー&テラス。
オーシャンフロントのバーで特別なひと時をお過ごしください。

Sunset Bar & Terrace

The Sunset Bar & Terrace takes its name from its magnificent scenery;
offering a variety of cocktails and signature beverages as the sun is setting in the East China Sea.

メインタワー 1階 アトリウム 60席(室内32席 / テラス28席) 6:00 PM-12:00 AM	Main Tower 1F Atrium 60 seats (Inside 32 / Terrace 28) 6:00 PM-12:00 AM
--	---

The Grill

ザ・グリル

ビーチにゆっくと沈むサンセットを目の前でお楽しみいただけるレストラン
「ザ・グリル」は、地産地消にこだわり新鮮な沖縄の食材をふんだんに使用。
ライブキッチンからお届けする豪華なお料理をご堪能ください。

The Grill

Oceanfront restaurant, The Grill, features an all-star cast of the freshest
Okinawan produce, grilled to perfection in the live kitchen.
Enjoy a luxurious dinner along with a breathtaking sunset view.

レストラン棟 1階 228席(室内184席 / テラス44席) 6:00 PM-10:00 PM	Restaurant Building 1F 228 seats (Indoor 184 seats / Terrace 44 seats) 6:00 PM-10:00 PM
--	---



Starfish Beach Café

スターフィッシュビーチカフェ

屋外プールに隣接したスターフィッシュビーチカフェは3月末から10月末まで
営業しております。南国感あふれる屋外スペースで軽食やお飲み物をお楽しみください。

Starfish Beach Café

Our poolside café is open from the end of March to October.
Enjoy light meals and refreshing drinks in the tropical atmosphere.

ウェルネス&スパ ぬちぐすい 1F 屋外 15席 11:00 AM-5:00 PM (季節により異なる)	Nuchigusui Fun, wellness & Spa Outdoor 15 seats 11:00 AM-5:00 PM (Seasonal operation)
--	---

Activities

アクティビティ

特選おすすめプログラム Recommended Activities	所要時間 Duration
※シーウォーカー *Seawalker	約60分 60min
※パラセーリング *Parasailing	約60分 60min
ボートシュノーケルツアー Boat Snorkel Tour	約90分 90min
青の洞窟シュノーケルツアー "Blue Cave" Snorkel Tour	約90分 90min
サンセットクルージング Sunset Cruise	60分 60min
グラスボート Glass-Bottom Boat Cruise	30分 30min
わらば〜マンタくらぶ Waraba Manta Club	120分 120min

※夏季限定(3月末〜10月)
*Available in summer only (end of March to October)

ワンショットプログラム Water Sports	所要時間 Duration
ロケットボート Rocket Boat (Banana Boat)	10分 10min
マーブル Mable Ride	10分 10min
ジェットスキー遊覧 Jet Ski Ride	10分 10min
ジェットボートクルージング Jet Boat Cruise Ride	30分 30min
ウエイクボード by ボート Wakeboarding by Jet Boat	15分 15min
ウエイクボード by ジェット Wakeboarding by Jet Ski	15分 15min
ウエイクボードスクール Wakeboarding Lesson	30分 30min
ウインドサーフィンスクール Windsurfing Lesson	60分 60min
ヨットクルージング Yacht Cruise	30分 30min
SUP スクール&ツアー SUP Lesson & Tour	60分 60min

フィッシング Fishing	所要時間 Duration
パヤオルアフィッシング Payao Lure Fishing	3時間 180min
フレンドフィッシング Friend Fishing	3時間 180min

ダイビング Scuba Diving	所要時間 Duration
体験ダイビング Introductory Diving	2時間 120min
ファンダイビング(ライセンス保有者) Fun Diving (Certified divers only)	2時間 120min



メガジップ

ウェルネス&スパぬちくすい 屋外
日本初、全長約250mの海上を時速30kmで滑走するジップライン。
スリルと海・白い砂浜の美しい風景をお楽しみください。
※体重25キロ以上〜130キロ以内
※天候により中止の場合もございます。



運行状況はこちらから



ガーデンプール

ウェルネス&スパぬちくすい 屋外
全長83mと31mの2本のウォータースライダーを備えた屋外プール。
水深30cmのキッズプールもあり、お子様から大人の方までお楽しみいただけます。
※3月下旬〜10月の季節営業
※ウォータースライダーは、身長120cm以上のお客様がご利用いただけます。



サンセットクルージング / Sunset Cruise



グラスボート / Glass-Bottom Boat Cruise



シーウォーカー / Seawalker



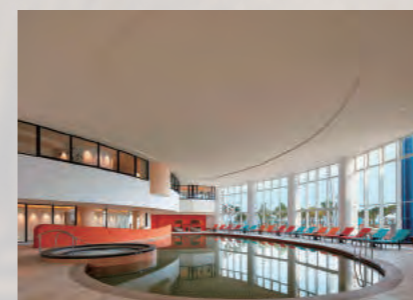
パラセーリング / Parasailing

MegaZIP

Nuchigusui Fun, Wellness & Spa Outdoor Area
Enjoy the 250m ride, crossing the ocean with the speed reaching as fast as 30km/h.
Amazing view of ocean and white sand beach is waiting for you.
*Weight restriction: 25kg ~ 130kg
*Activity may be cancelled depending on weather conditions.



For operation status



屋内プール&ジェットバス

ウェルネス&スパぬちくすい1F
ビーチに面した明るく自然光の差し込む屋内温水プール。
ジェット噴流バスや水深30cmのキッズプールも完備。
ゆったりとくつろぎながらスイミングをお楽しみください。

Indoor Pool & Jet Bath

Nuchigusui Fun, Wellness & Spa 1F
Rays of bright natural sunlight pour into the heated indoor swimming pool facing the beach. This oasis is equipped with a children's pool and whirlpool for guests of all ages to enjoy.



インターネット&ゲーム

メインタワー1階
インターネット(PC2台)、ゲーム(PlayStation4 6台)を無料でご利用いただけます。

Internet & Games

Main Tower 1F
Free internet access and games for in-house guests.
Six Sony Playstation4 consoles available.



ゲームルーム あしびなー

メインタワー1階
ダーツ、卓球、ビリヤード、フーズボールを24時間いつでもお楽しみいただけます。

Ashibina Fun Place

Main Tower 1F
Our spacious game room is equipped with darts billiards, foosball, and ping pong for you to enjoy anytime.

Guest Rooms

メインタワーとサウスタワーに全 246 室の客室をご用意。
バルコニー、レインフォレストシャワー、ウォシュレットトイレ、
無料インターネット Wi-Fi、ユニバーサルソケットを完備。
快適性と利便性を兼ね備え、
ご滞在中もご自宅のようにお過ごしいただけます。

246 guest rooms are all equipped with balcony,
rainforest showers, bidet toilet,
free internet connection, and universal sockets to ensure
the comfort and convenience as your home away
from home during your resort stay.

客室設備 Room Amenities

- 薄型テレビ Flat Screen Television
- 空調設備 Air Conditioning
- 客室用金庫 In-Room Safe
- 無料飲料水 Free Bottle of Water
- 紅茶、コーヒー、コーヒーメーカー(サウスタワー) Tea, Coffee, Coffee Maker (South Tower Only)
- ヘアドライヤー・バスアメニティ Hair Dryer, Bath Amenities
- パジャマ、室内スリッパ、ビーチサンダル Pajama, Slippers, Beach Sandals
- アイロン・アイロン台 Iron, Ironing board



Guest Rooms / Main Tower

客室 / メインタワー

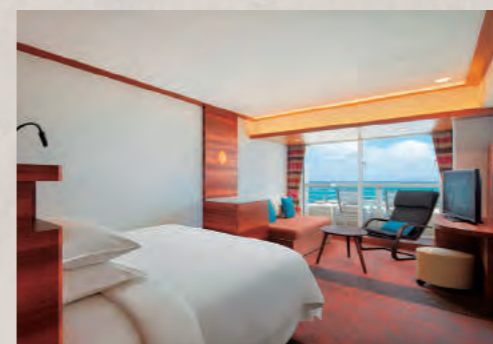


パーシャルダブル

広さ：28㎡
定員：1～3名様
ベッドサイズ：幅1400×長2000 1台

Partial Double

Size: 28 sqm
Capacity: 1-3 persons
Bed Size: W1400×L2000 1 Bed



ダブルルーム

広さ：28㎡
定員：1～3名様
ベッドサイズ：幅1400×長2000 1台

Double Room

Size: 28 sqm
Capacity: 1-3 persons
Bed Size: W1400×L2000 1 Bed

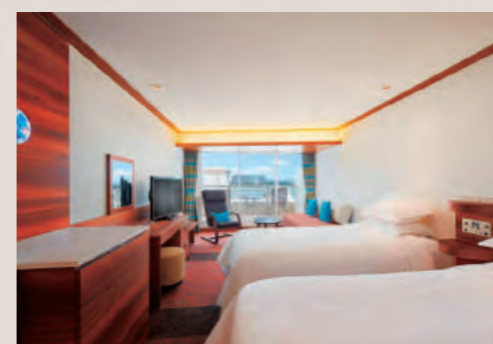


パーシャルツイン

広さ：32・36㎡
定員：1～4名様
ベッドサイズ：幅1200×長2000 2台

Partial Twin

Size: 32 / 36 sqm
Capacity: 1-4 persons
Bed Size: W1200×L2000 2 Beds



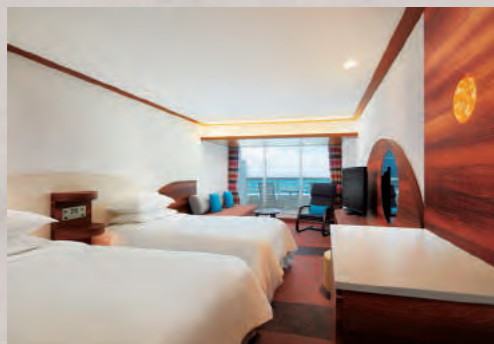
デラックスルーム

広さ：32・36㎡
定員：1～4名様
ベッドサイズ：幅1200×長2000 2台

Deluxe Room

Size: 32 / 36 sqm
Capacity: 1-4 persons
Bed Size: W1200×L2000 2 Beds





ハイフロアデラックス

広さ：32・36㎡
定員：1～4名様
ベッドサイズ：幅1200×長2000 2台

High Floor Deluxe

Size: 32 / 36 sqm
Capacity: 1-4 persons
Bed Size: W1200×L2000 2 Beds

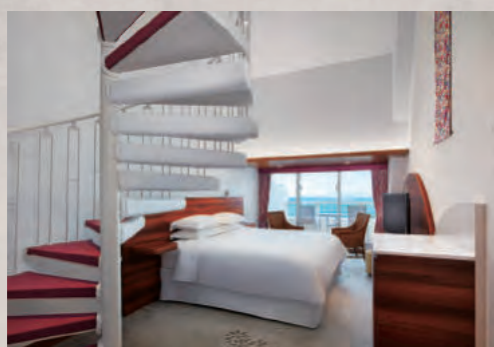


プレミアムラナイルーム

広さ：50㎡
定員：1～4名様
ベッドサイズ：幅2030×長2030 1台
または幅1200×長2030 2台

Premium Lanai

Size: 50 sqm
Capacity: 1-4 persons
Bed Size: W2030×L2030 1 Bed
W1200×L2030 2 Beds

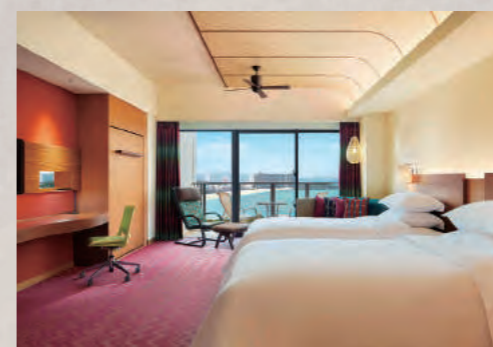


オーシャンメゾネット

広さ：52㎡
定員：1～5名様
ベッドサイズ：幅1800×長2050 1台

Ocean Maisonette

Size: 52 sqm
Capacity: 1-5 persons
Bed Size: W1800×L2050 1 Bed



プレミアムオーシャンツイン

広さ：50㎡
定員：1～4名様
ベッドサイズ：幅1200×長2030 2台

Premium Ocean Twin

Size: 50 sqm
Capacity: 1-4 persons
Bed Size: W1200×L2030 2 Beds

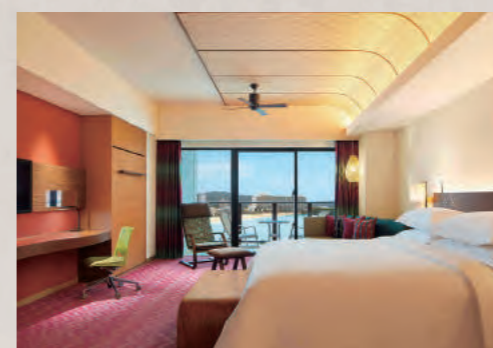


オーシャンスイート

広さ：82㎡
定員：1～5名様
ベッドサイズ：幅1800×長2050 1台

Ocean Suite

Size: 82 sqm
Capacity: 1-5 persons
Bed Size: W1800×L2050 1 Bed



プレミアムオーシャンキング

広さ：50㎡
定員：1～4名様
ベッドサイズ：幅2030×長2030 1台

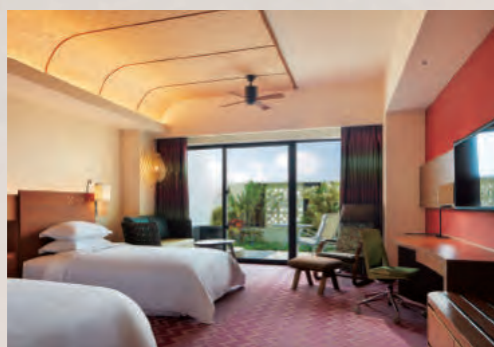
Premium Ocean King

Size: 50 sqm
Capacity: 1-4 persons
Bed Size: W2030×L2030 1 Bed



Guest Room / South Tower

客室 / サウスタワー



アクセシブルルーム

広さ：50㎡
定員：1～2名様
ベッドサイズ：幅1200×長2030 2台

Accessible Room

Size: 50 sqm
Capacity: 1-2 persons
Bed Size: W1200×L2030 2 Beds



サンセットスイート

広さ：100㎡
定員：1～2名様
ベッドサイズ：幅2030×長2030 1台

Sunset Suite

Size: 100 sqm
Capacity: 1-2 persons
Bed Size: W2030×L2030 1 Bed



サウスタワーの客室をご予約のお客様

- ・ご滞在中「リゾートパス」を無料でご提供(ウェルネス&スパ「ぬちぐすい」をお楽しみいただけます)
- ・ミニバーを無料でご提供(ドリンクはご到着日にご用意させていただきます。2日目以降の補充はございません)
- ・ハッピーアワードドリンク飲み放題をサンセットバー&テラスにてご提供(5:00 PM から 6:00 PM まで)
- ・朝食をランチへ無料で変更可能(朝食付プランの場合のみ、平日：セットメニュー / 土日祝：ブッフェ)
- ・サウスタワー 1Fのラウンジにてソフトドリンク(セルフサービス)を無料でご提供
- ・駐車場ご利用がご滞在中無料

Guests who have reserved a room in the South Tower receive:

- ・ Complimentary "Resort Pass"
- ・ Welcome beverage package in the room upon arrival. *Beverages will not be replenished.
- ・ Complimentary access to the Lounge (1F). *Self service soft drinks available.
- ・ Selection of complimentary beverage during Happy Hour (5:00 PM to 6:00 PM daily) at Sunset Bar & Terrace.
- ・ Change breakfast to lunch with no extra fees at Dining Room SENSES (weekdays: set menu / weekends and Japanese holidays: buffet). *Applicable only for guests who booked with breakfast inclusive plans.
- ・ Complimentary Parking

3泊以上サウスタワーをご予約のお客様

サンセットクルーズ、グラスボート、ロケットボートのいずれか1つのアクティビティをお選びいただき、ご滞在中1室あたり1回無料でご提供。

- ・サンセットクルーズは、7月1日から8月31日のご宿泊日を除く。
- ・上記アクティビティは、ビーチプレイカウンターにて前日5:00 PM までに事前のご予約が必要となっております。先着順となっており、満席の場合もしくは悪天候による欠航の場合は他アクティビティへの振り替え、返金は出来ません。

Guests who have reserved a room in the South Tower for three (3) nights or more receive:

Invite one (1) marine activity from Sunset Cruise, Glass-bottom Boat Cruise or Rocket Boat one (1) time during the stay.

- *Reservation required by 5:00PM one day in advance at the Beach Play Counter.
- *Activities may be cancelled depending on weather conditions or any other unforeseen circumstances.
- *This benefit has no cash value and no refund will be made in case of cancellation.
- *This benefit cannot be substituted for other benefits and services.
- *The benefit for Sunset Cruise is not available between July 1 and August 31

Facility Information

施設案内



大浴場&サウナ

ウェルネス&スパぬちぐすい 2F
東シナ海に沈む夕日を眺めながら旅の疲れをリフレッシュする大浴場。
サウナも併設し、優雅なリゾートでのひと時をお楽しみください。

Japanese Bath & Sauna

Nuchigusui Fun, Wellness & Spa 2F
Relax in the Japanese bath along with sauna space. The view of sunset will enhance resort atmosphere and help you get a better rest.

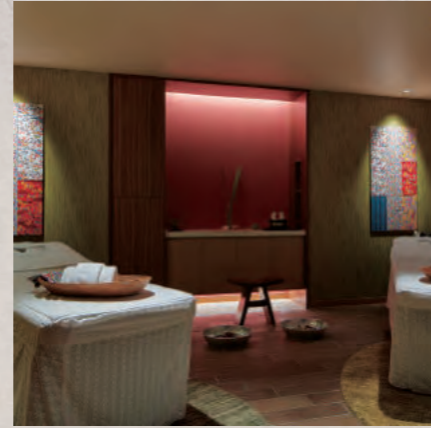


シェラトンフィットネス

ウェルネス&スパぬちぐすい 2F
ヨーロッパ最大のフィットネス・マシンメーカー「テクノジム」のマシンを導入し、24時間いつでも好きな時間にご利用いただけます。
16歳以上のお客様がご利用いただけます。

Sheraton Fitness

Nuchigusui Fun, Wellness & Spa 2F
Sheraton Fitness is open 24 hours and equipped with treadmills and weight machines.
Guests must be at least 16 years old.



チュラークスパ

ウェルネス&スパぬちぐすい 3F
機械に頼らない、心のこもったオールハンドの施術で、心と身体をゆっくり休め極上の癒しのお時間をご堪能ください。フェイシャル、ボディ、ヘッドスパなど種類豊富なトリートメントをご用意しております。

CHURĀKU SPA

Nuchigusui Fun, Wellness & Spa 3F
We assure our guests an experience of unrivalled professionalism and supreme relaxation with all hand treatment. Enjoy a variety of treatments such as facial, body or head spa.



カラオケ 島唄

メインタワー 1階
通信カラオケJOYSOUNDを採用し、総曲数20万曲、外国曲3万曲以上。箱庭付きとモダンなカラオケルームを2部屋をご用意しております。
収容人数：5名

ShimaUta Karaoke

Main Tower 1F
Two stylish, neo-Japanese rooms are available for you to enjoy a line-up of more than 200,000 songs from around the globe.
Capacity: 5 persons



キッズプレイエリア ザ・コーブ

メインタワー 1階
6歳以下のお子様専用のキッズプレイエリア。ボールプールやジャングルジムなど、小さなお子様でも親子で一緒にご利用いただけます。

The Cove Kids Play Area

Main Tower 1F
This indoor playground, equipped with a ball pit and many other toys, is the ideal place for children 6 years and under to play.



ウェディング

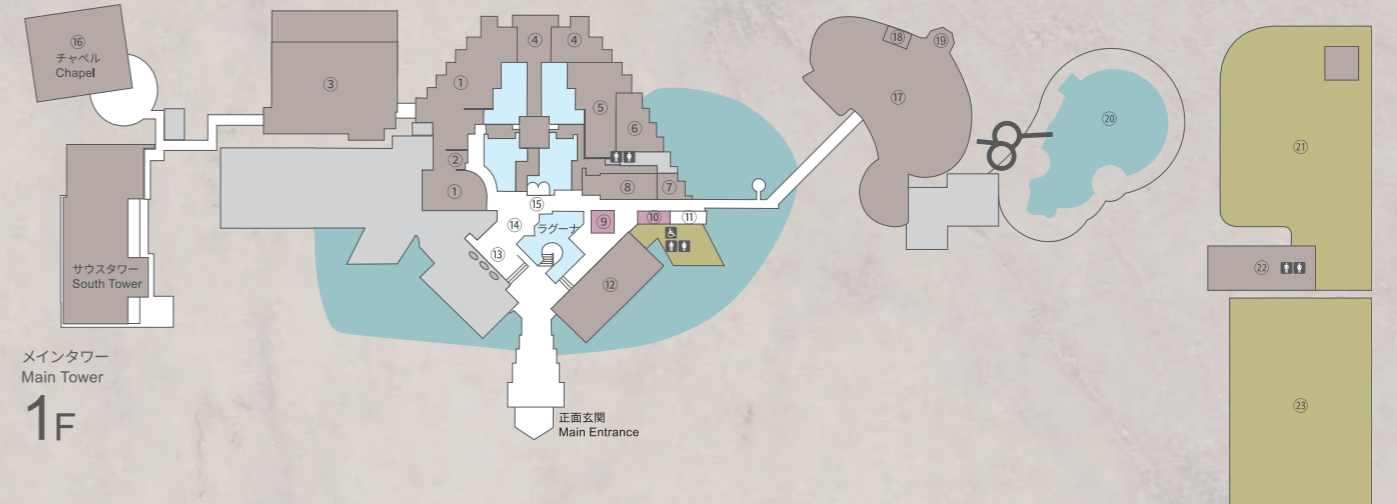
まるで海に浮かぶような幻想的な独立型オーシャンフロントチャペル「アートグレイスオーシャンフロントガーデンチャペル沖縄」。海へ向かう大理石のバージンロードは16.5mを誇り、天井高8mの開放的なチャペルをご用意しております。

Wedding

Art Grace Ocean Front Garden Chapel Okinawa, located in the best oceanfront spot is designed to look like it is floating in the ocean.
The 16.5m marble aisle stretches towards the ocean, and the 8m high ceiling enhances the spaciousness of the chapel.

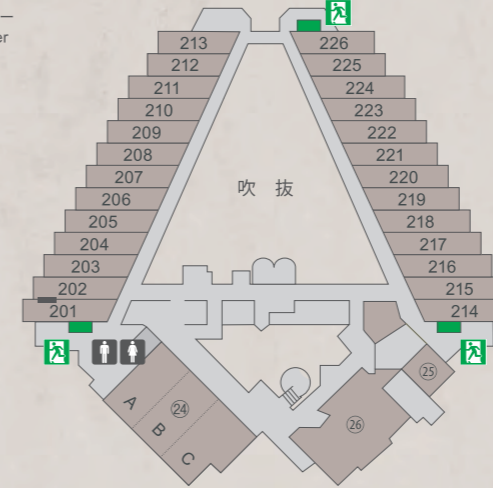
Floor Guide

フロアガイド

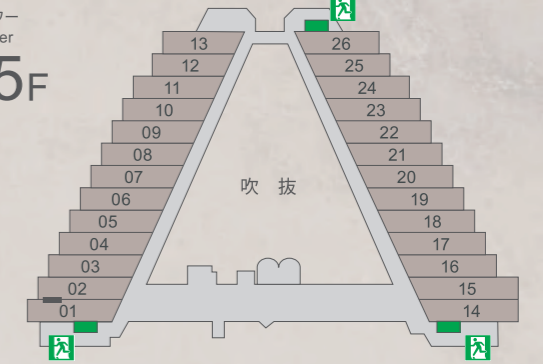


メインタワー
Main Tower
1F

メインタワー
Main Tower
2F



メインタワー
Main Tower
3-5F



メインタワー
Main Tower
6-8F



メインタワー
Main Tower
9F



- ① ダイニングルーム[センス] Dining Room SENSES
- ② キッズコーナー(センス内) Kids Play Area (SENSES)
- ③ ザ・グリル The Grill
- ④ サンセットバー&テラス Sunset Bar & Terrace
- ⑤ ゲームルームあしびなー Ashibina Fun Place
- ⑥ サンマリーナサーキット Sunmarina Circuit
- ⑦ カラオケ島唄 ShimaUta Karaoke
- ⑧ キッズプレイエリアザ・コーブ The Cove Kids Play Area
- ⑨ 手作り工房 Handicraft Room

- ⑩ インターネット & ゲーム Internet & Game
- ⑪ 喫煙コーナー Smoking Area
- ⑫ ギフト・コンビニエンスストア Gift / Convenience Store
- ⑬ フロント Front Desk
- ⑭ ロビー Lobby
- ⑮ エレベーター(2基) Elevators (x2)
- ⑯ アートグレイスオーシャンフロントガーデンチャペル沖縄 Art Grace Ocean Front Garden Chapel Okinawa
- ⑰ ウェルネス&スパ ぬちぐすい Nuchigusui Fun, Wellnes & Spa

- ⑱ ビーチプレイカウンター(1F) Beach Play Counter (1F)
- ⑲ メガジップ&ゴーフール MegaZIP & GoFALL
- ⑳ ウォータースライダー&ガーデンプール Waterslides & Garden Pool
- ㉑ ミニゴルフ Mini Golf
- ㉒ ロッカー&更衣室 Locker & Changing Room
- ㉓ テニス&バスケットコート Tennis & Basketball Courts
- ㉔ 宴会場(ブーゲンビリア) Banquet Hall "Bougainvillea"
- ㉕ 会議室(サンダンカ) Conference Room "Sandanka"
- ㉖ ブライダルサロン Bridal Salon

Access

アクセス

車でお越しのお客様

那覇空港より約60分(沖縄自動車道経由石川インター下車)
タクシー: 片道約15,000円(交通状況により変動有り)

By Car

60 minutes from Naha Airport.
(Exit at Ishikawa Interchange on Okinawa Expressway)
Taxi: About ¥15,000 / one way
(depending on traffic conditions)

空港リムジンバスでお越しのお客様

那覇空港より『Cエリア 西海岸・南コース』をご利用ください。
那覇空港より約80分
大人1,630円、小人(3~11歳)820円、
幼児(2歳以下)無料(座席はなし)

Airport Limousine Bus

"AREA C" from Naha Airport
About 80 minutes from Naha Airport
Adult ¥1,630 / Child (3 to 11yrs) ¥820
Infant (2yrs & under) free of charge

沖縄エアポートシャトルでお越しのお客様

「サンマリーナビーチ前」バス停下車
那覇空港より約90分
大人1,400円、小人(6歳~小学6年生)700円

Okinawa Airport Shuttle

Get off at Sunmarina Beach Mae
About 90 minutes from Naha Airport
Adult ¥1,400 / Child (elementary school student) ¥700

路線バスでお越しのお客様

『120番 名護西空港線』をご利用ください。
「サンマリーナホテル前」バス停下車
那覇空港より約100分 運賃1,380円
那覇バスターミナルより約90分 運賃1,260円

Local Bus

No.120 Nago-Nishi Airport Route
Get off at Sunmarina Hotel Mae
About 100 minutes from Naha Airport / ¥1,380
About 90 minutes from Naha Bus Terminal / ¥1,260

駐車場

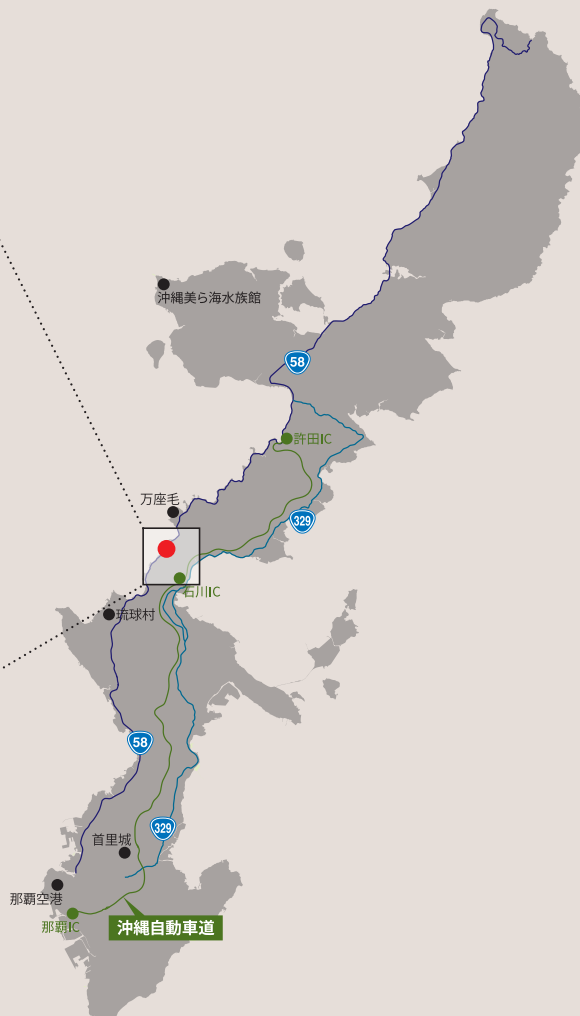
ご宿泊: 1泊500円(最大料金1,500円)
レストランご利用: 3時間無料
一般のご利用: 7:00 AM-7:00 PM 1時間500円(最大2,000円)、
7:00 PM-7:00 AM 1時間500円

Parking

¥500 per night (maximum ¥1,500)
Restaurant and Banquet Visitors: Free of charge up to 3 hours
Visitors: 7:00 AM to 7:00 PM at ¥500 per hour
(maximum ¥2,000). 7:00 PM-7:00 AM at ¥500 per hour.

※料金は予告なく変更される場合があります。

*Prices are subject to change without prior notice.



シェラトン沖縄サンマリーナリゾート

〒904-0494 沖縄県国頭郡恩納村字富着 66-1
<https://sheraton-okinawa.co.jp/>
T 098-965-2222 F 098-965-5480